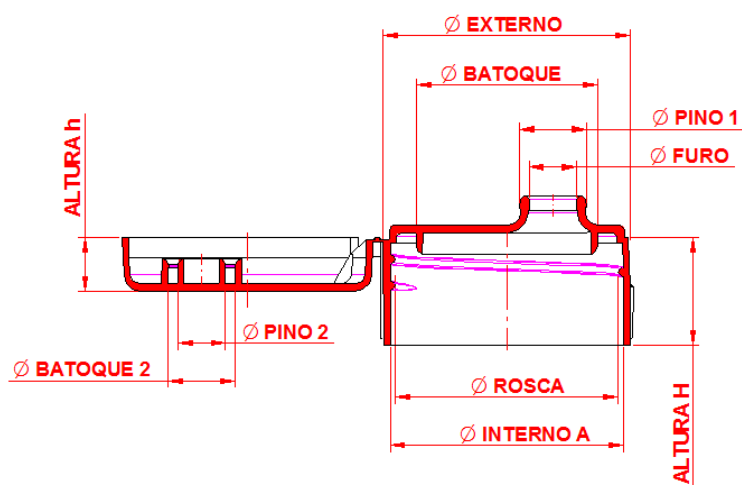


## FLIP TOP PCO 28MM - V2 AB/BX

DIMENSÕES	ØEXT	ØBAT	ØINT A	ØRSC	ØBAT2	ØPIN 1	ØPIN 2	ØFURO	ALTURA H+h
Valor	30,60	22,08	28,40	27,30	8,10	8,10	5,80	5,80	13,15+6,5 = 19,65
Tolerância	0,20	0,20	0,20	0,20	0,20	0,20	0,20	0,20	0,20



**ROSCA  
COM 1 ENTRADA  
PASSO = 3.175 (8 f.p.p.)  
1,25 VOLTAS**

### AULTAMP INDUSTRIA E COMÉRCIO LTDA

ESTRADA DOUTOR CÍCERO BORGES DE MORAIS, 1695 - VILA UNIVERSAL CEP: 06407-000 BARUERI / SP  
Telefone: (11) 4198-2908 www.aultamp.com.br